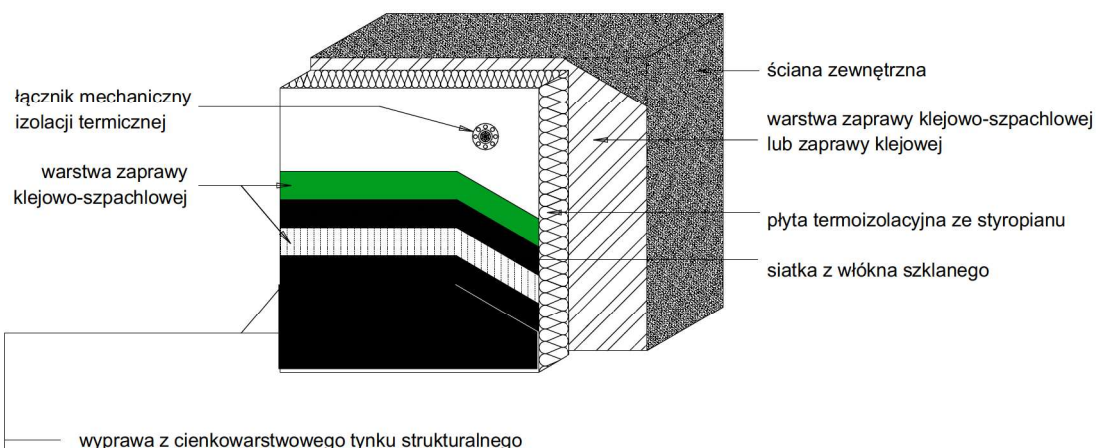
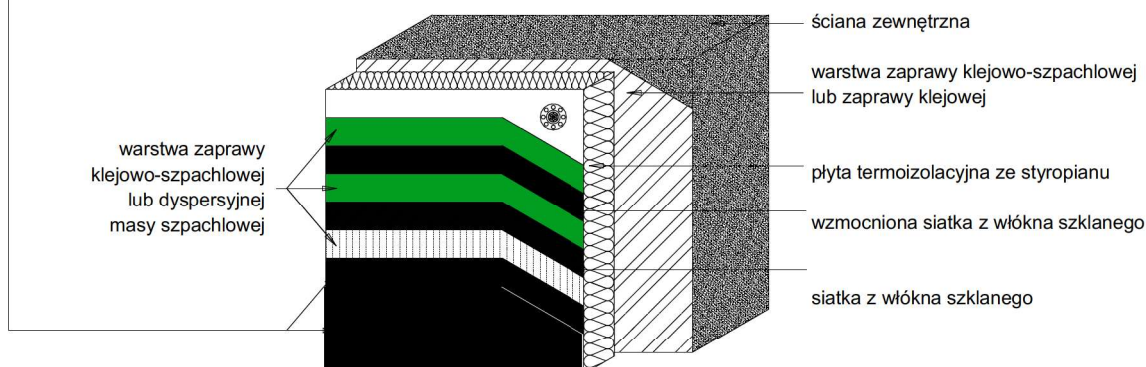



Przekrój przez system - powierzchnia fasady.

SYSTEM Z WARSTWĄ ZBROJĄCĄ STANDARDOWĄ (W STREFIE POWYŻEJ 2 M MIERZĄC OD POZIOMU TERENU)



SYSTEM Z WARSTWĄ ZBROJĄCĄ WZMOCNIONĄ (W STREFIE DO 2 M MIERZĄC OD POZIOMU TERENU)



nazwa projektu	Projekt przebudowy i termomodernizacji budynku Zespołu Szkół nr 5 przy ul. Józefa Rymera 24a w dzielnicy Niedobczyce wraz z instalacją fotowoltaiczną oraz rozbiorą budynku inwentarsko-garażowego		
lokalizacja	44-270 Rybnik ul. Józefa Rymera 24 a		
inwestor	Miasto Rybnik ul. Bolesława Chrobrego 2 44-200 Rybnik		
branża	ARCHITEKTURA		
temat rysunku	Rysunek szczegółowy		
projektant	Janina Stula	nr uprawnień 47/06/SLOKK/II	podpis
Firma Projektowa mado1 Janina Stula ul.Ks. Śliwki 16, 44-206 Rybnik tel: 603125249 		skala	nr rysunku
		data styczeń 2024	S8
www.mado1.pl	mado1@poczta.onet.pl		